

**DEPARTAMENTO DE VIGILANCIA Y MONITOREO DEL MERCADO MAYORISTA**

Junio 2013

GUATEMALA, GUATEMALA

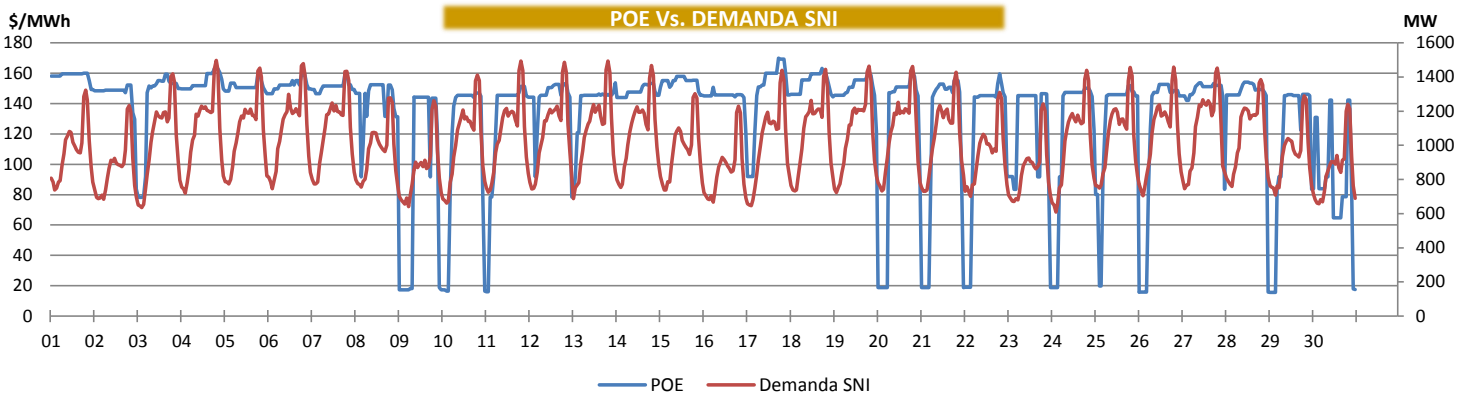
**PRECIO DE OPORTUNIDAD DE LA ENERGÍA (POE) Y DEMANDA DEL SISTEMA NACIONAL INTERCONECTADO (SNI)**

	MIN	DÍA	HORA
SPOT	15.72	29	1.00
DEMANDA	608.53	24	3.00

	MAX	DÍA	HORA
SPOT	169.93	17	18.00
DEMANDA	1,498.23	04	19.15

	PROM	
SPOT	134.08	▼ -20.71
DEMANDA	1014.58	▼ -18.18

COEFICIENTE DE CORRELACIÓN ENTRE EL PRECIO Y LA DEMANDA **0.54**



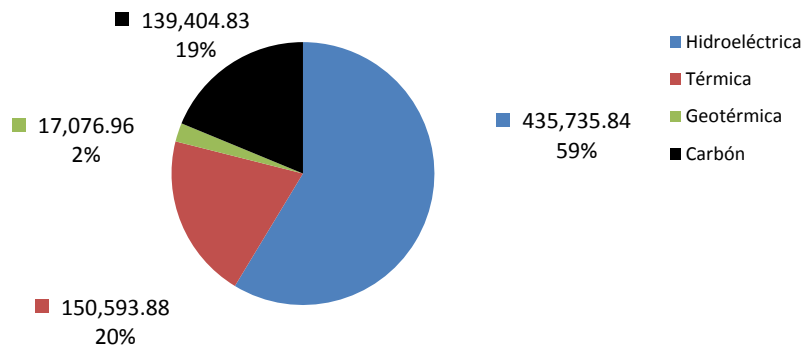
Nota:

**FACTOR DE UTILIZACIÓN**

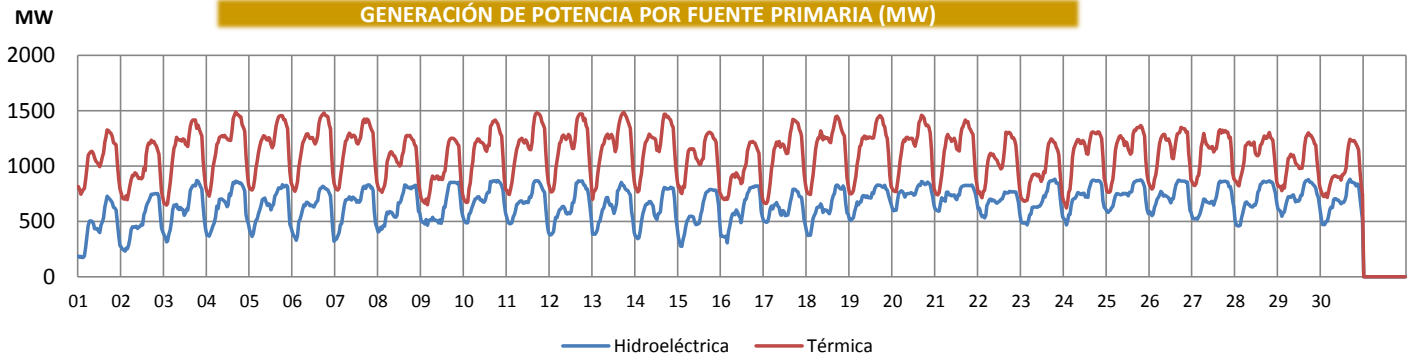
	Hidro	Geo	Termo
Min	42%	63%	15%
Max	79%	68%	39%

La Tabla de arriba representa el porcentaje de utilización respecto a la capacidad instalada para las plantas Hidroeléctricas, Geotérmicas y Térmicas del SNI.

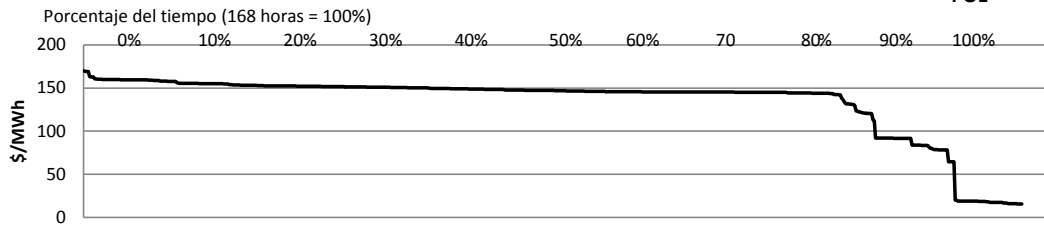
**GENERACIÓN NACIONAL (MWh)**



**GENERACIÓN DE POTENCIA POR FUENTE PRIMARIA (MW)**



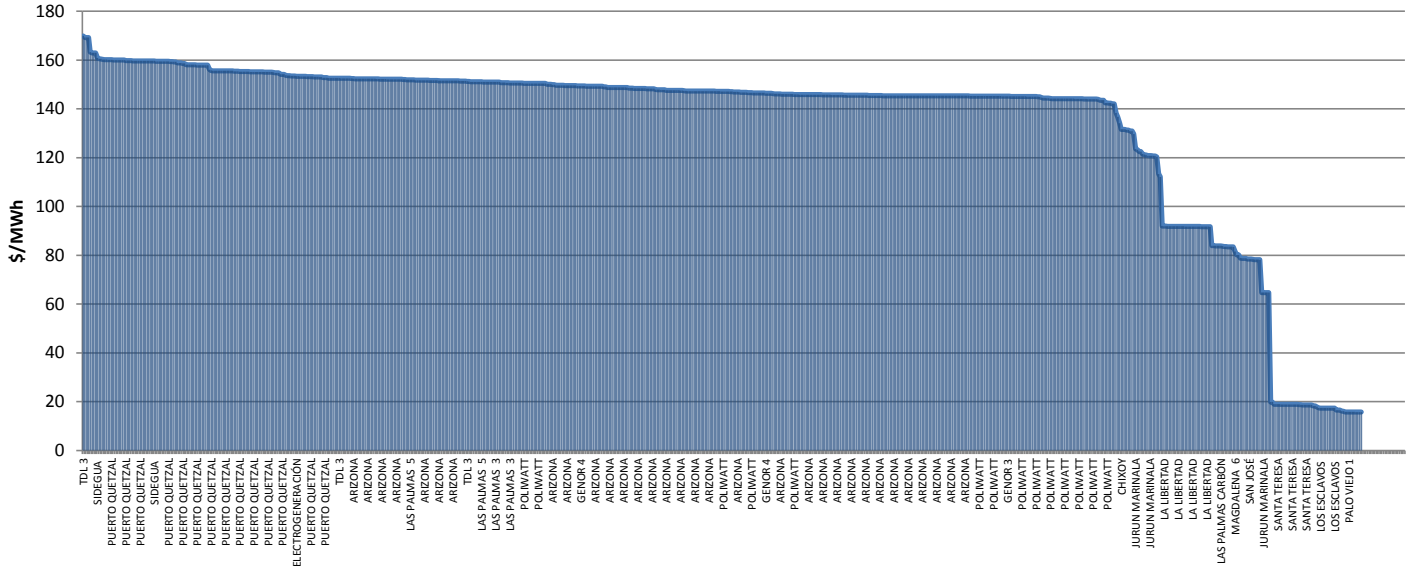
### CURVA DE DURACIÓN DEL POE



De	A	%
135	120	11
119	100	40
99	0.81	49

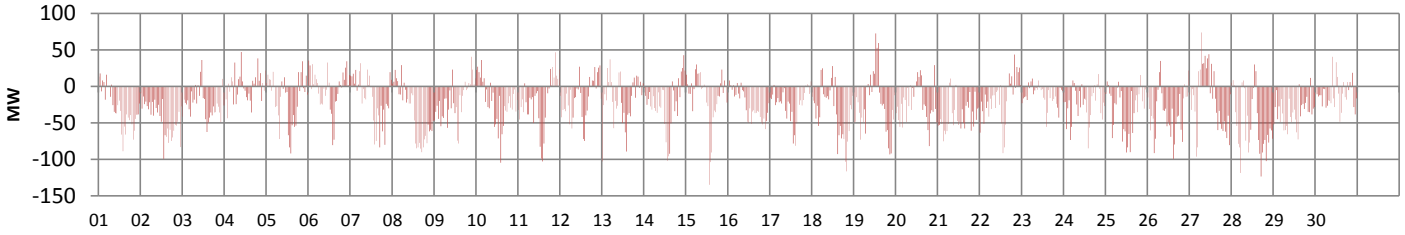
Valores en US\$/MWh

### IDENTIFICACIÓN DEL GENERADOR MARGINAL



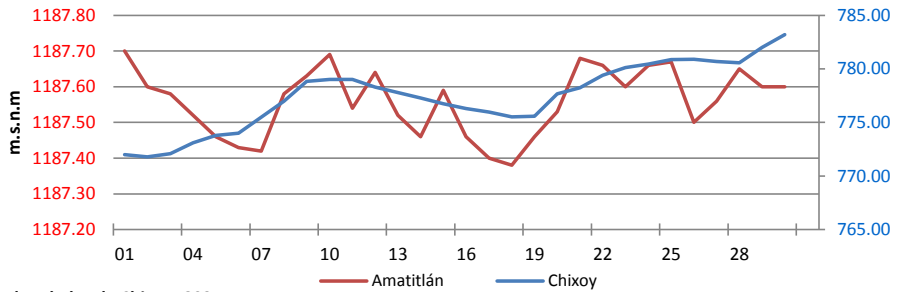
ARIZONA	34.31%	LOS ESCLAVOS	1.39%
POLIWATT	16.11%	TDL 2	1.25%
PUERTO QUETZAL	13.61%	LAS PALMAS 2	1.11%
LA LIBERTAD	3.89%	INT-MEX	1.11%
LAS PALMAS 5	3.75%	MAGDALENA 6	0.83%
SANTA TERESA	3.33%	GENOR 3	0.83%
JURUN MARINALA	2.64%	CHIXOY	0.83%
TDL 3	2.36%	CANDELARIA	0.42%
LAS PALMAS CARBÓN	1.67%	SAN ISIDRO	0.42%
LAS PALMAS 3	1.53%	LAS PALMAS 1	0.42%
SIDEGUA	1.53%	GENOR 1	0.28%
SAN JOSÉ	1.39%	GENOR 2	0.28%
PALO VIEJO 1	1.39%	LAS PALMAS 4	0.28%
ELECTROGENERACIÓN	1.39%	HIDROPOWER SDMM	0.14%
GENOR 4	1.39%	MONTECRISTO	0.14%

### DIFERENCIA ENTRE DEMANDA REAL Y PROGRAMADA (MW)



	%Error	Intendencia (MW)	Día	Hora
DIFERENCIA MÁXIMA	-13.98%	-135.03	15	18.15
DIFERENCIA MÍNIMA	0.00%	-2E-02	20	16.00
MÁXIMO PROGRAMADO		1,498.58	18	19.15
MÁXIMO REAL		1,498.23	04	19.15

### COTAS CHIXOY - AMATITLÁN



Cota de rebalse de Chixoy: 803 m.s.n.m.

Nota: m.s.n.m metros sobre el nivel del mar

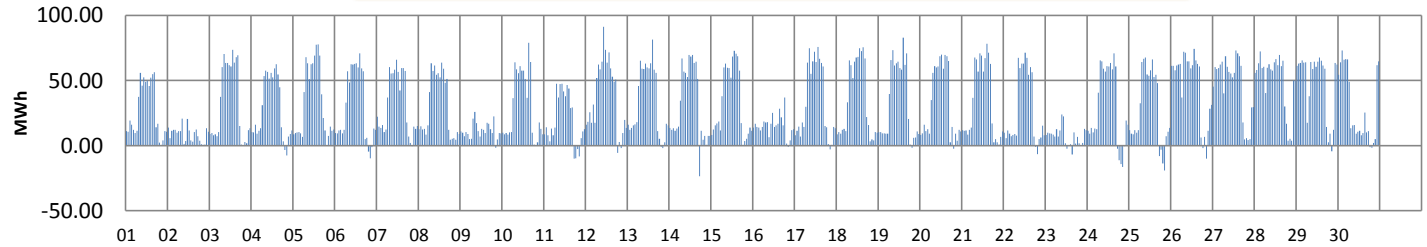
Cota = Nivel del embalse

### COMBUSTIBLES

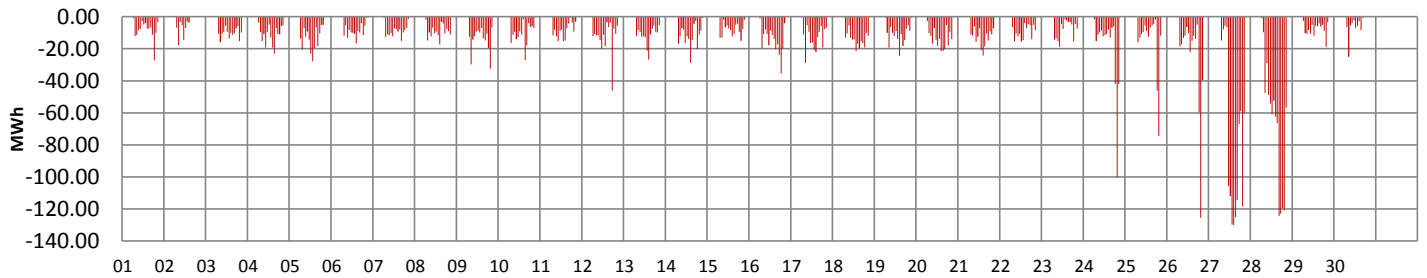
Us Gulf	89.95	▲	3.87
NY Cargo	94.27	▼	-0.56
WTI	95.56	▲	1.55

Cota Actual			
CHIXOY	783.21	▲	11.22
AMATITLÁN	1187.60	▲	-0.10

### EXPORTACIÓN E IMPORTACIÓN DE ENERGÍA (MWh)



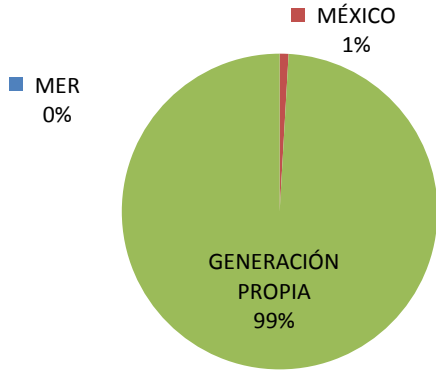
■ Intercambio MER



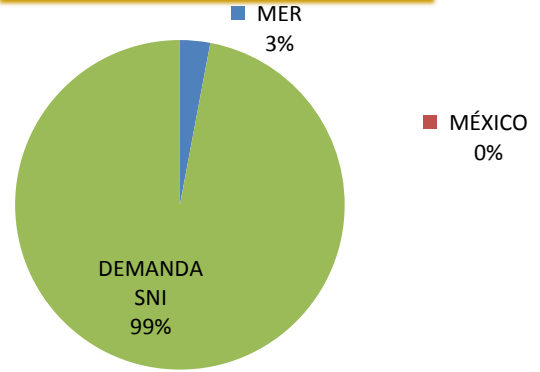
■ Intercambio MÉXICO

	Neto	Máximo	Día	Hora	Mínimo	Día	Hora
INTERCAMBIO MER (MWh)	22,120.85	91.21	12	11.00	-23.61	14	18.00
INTERCAMBIO MÉXICO (MWh)	-6,768.35	-130.10	27	15.00	0	02	0

### GENERACIÓN PROPIA E IMPORTACIONES



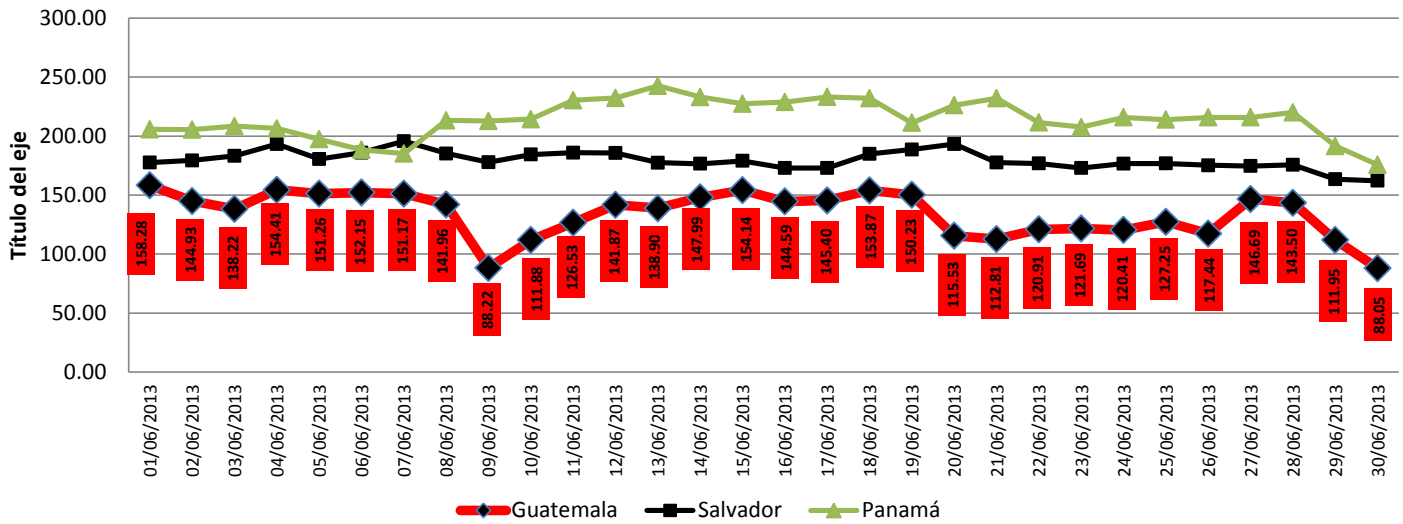
### DEMANDA SNI Y EXPORTACIONES



RESUMEN	Precio Spot	Demanda SNI Registrada	Demanda Programada	Intercambio MER	Intercambio México
MAX	169.93 \$/MWh	1,498.23 MW	1,498.58 MW	91.21 MWh	( 130.10)MWh
MIN	15.72 \$/MWh	608.53 MW	642.25 MW	( 23.61)MWh	0.00 MWh
PROM	134.08 \$/MWh	1,014.58 MW	1,111.04 MW	22,120.85 MWh *	( 6,768.35) MWh *

Simbología: ▲ al alza   ▼ a la baja   ▲ al alza (demanda y cotas)   ▼ a la baja (demanda y cotas)   \* Intercambio Neto

### Comparación precio Spot Internacional



Nota: Para obtener el historial del Monitoreo del Mercado lo pueden encontrar en el siguiente enlace:

<http://www.cnee.gov.gt/xhtml/informacion/monitoreo-mercado.html>

Fuente: Programaciones de Despacho Diario y Posdespachos enviados por el Administrador del Mercado Mayorista (AMM)